

CATALOGO

GENERAL

2005

FABRICACION DE CALDERERÍA Y DEPÓSITOS



ÍNDICE GENERAL

- . Presentación**
- . Programa de productos**
- . Condiciones generales de venta**
- . Tarifa**

PRESENTACIÓN



Desde su inicio, INSTALACIONES INDUSTRIALES MAFER S. L. ha dedicado sus actividades principales a la fabricación de tanques de almacenamiento para diversas utilidades, fundamentalmente del sector petrolífero, así como labores de mantenimiento en empresas del sector conservero y alimenticio.

La incorporación de nuevas tecnologías, personal técnico más cualificado, implantación de sistemas de gestión en los ámbitos exigidos a las empresas modernas, información, formación y motivación de nuestro personal interno, nos ha permitido mejorar día a día estableciendo canales de distribución en contacto directo con el cliente, diversificando mercados, productos y servicios.

El resultado de nuestro esfuerzo nos permite presentar éste programa con el objetivo de satisfacer las necesidades de un mercado cada vez más exigente, comprometiéndonos con nuestra política de mejora continua.

El compendio de nuestra actividad diaria la dividimos en cuatro grupos con identidad propia aunque íntimamente relacionados:

DIVISIÓN FABRICACIÓN

Empresa Fabricante de tanques y depósitos acero al carbono e inoxidable, atmosféricos o a presión, en simple o doble pared, para instalación aérea o enterrada, destinados a almacenamiento de combustibles líquidos, productos químicos, aire, agua, aceites, pinturas, etc, según las exigencias de los reglamentos de instalaciones petrolíferas, aparatos a presión, instalaciones contra incendios y almacenamiento de productos químicos.

El **procedimiento de soldadura por arco sumergido** permite un mejor aseguramiento de la calidad de nuestros productos en beneficio de nuestros clientes.

A nuestra fabricación estandar incorporamos gran cantidad de **accesorios opcionales** para que nuestros clientes personalicen sus inversiones en función de sus necesidades.

Naturalmente, junto con nuestros fabricados ofrecemos Servicio de Logística y Asistencia para una correcta instalación de los mismos.

DIVISIÓN INSTALACIÓN

Empresa Instaladora de Instalaciones Petrolíferas para la Región de Murcia, Almería y Generalitat Valenciana, que permite instalar nuestros propios productos cómo servicio adicional que complete la solución demandada en cada caso.

Parques de almacenamiento para distribución, suministro de queroseno de aviación, de combustible a barcos y embarcaciones, Estaciones de Servicio, Unidades de Suministro, Flotas de Camiones, Cooperativas Agrícolas y de otra índole, Asociaciones de Transportistas, Taxistas, Autobuses, Policía, etc., y Consumos Propios de las empresas cómo hornos, quemadores, grupos electrógenos, bombas de riego, carretillas, tractores, maquinaria obras públicas, son **ejemplos** de la variedad de instalaciones que hemos realizado y que avalan una experiencia puesta a disposición de nuestros clientes.

Empresa Instaladora y Mantenedora de Instalaciones de Protección contra Incendios, columna seca/húmeda, hidrantes, BIEs, rociadores, etc.

Empresa Instaladora y Mantenedora de Aparatos a Presión, calderas, tuberías de vapor, aire comprimido, etc.

Empresa Instaladora y Mantenedora de Instalaciones Térmicas en los Edificios, calefacción, agua caliente sanitaria, etc.

Continuando la política de **accesorios opcionales** comentada en la división de fabricación, incorporamos soluciones diversas que se ajustan a la mejor relación calidad/precio que se nos exija.

La importancia del servicio post-venta nos impulsó a ofrecer nuestro propio **servicio de asistencia técnica** además de colaborar con proveedores que incluyeran el suyo propio con objeto de no dejar ningún aspecto de las instalaciones sin la cobertura de los profesionales adecuados.

Por exigencias de la normativa vigente además de los propios procedimientos internos de las empresas, es preciso y obligado las **revisiones e inspecciones periódicas** de las instalaciones emitiendo los certificados oportunos diligenciados por **Empresa Mantenedora**, servicio que también proporcionamos en los ámbitos comentados al principio de este apartado.

Cómo complemento final al desarrollo de este área, ofrecemos nuestro propio **servicio de ingeniería de proyectos y tramitación de expedientes** ante los organismos competentes en materia que agilice los procesos siempre engorrosos de obtención de permisos y licencias.

DIVISIÓN MANTENIMIENTO

Las grandes empresas del sector conservero y alimenticio precisan de equipos de alto rendimiento para labores de **mantenimiento preventivo y correctivo**. También es este un campo que trabajamos durante más de 10 años y que suma mayor experiencia a nuestro personal posibilitando una formación con gran abanico de posibilidades y recursos propios.

Sin duda, la acumulación de experiencia en este sentido nos ha supuesto una **renovación del conocimiento** de la industria en general que se manifiesta y proyecta en todos los ámbitos de nuestra organización.

Éste catálogo es un simple compendio general de nuestras actividades que esperamos resulte de su interés y sirva de cauce para iniciar y mantener una futura colaboración profesional.

Agradecemos sinceramente las atenciones que recibimos de nuestros estimados clientes y amigos, estando a su disposición para facilitarles cualquier información adicional además de colaborar con Uds. para cada aplicación concreta.

PROGRAMA DE PRODUCTOS

CAMPO DE APLICACIÓN.-

Tanques de acero al carbono (otros materiales: *acero inoxidable, galvanizados, polietileno alta densidad PE-HD, plástico reforzado con fibra de vidrio PR-FV, etc., bajo consulta*), **cilíndricos horizontales** (verticales bajo consulta), **en simple y doble pared** (acero/acero), para almacenamiento de carburantes y combustibles líquidos, a presión y temperatura atmosféricas, de acuerdo a normas de fabricación UNE-62351 y UNE 62350 (otras normativas: *almacenamiento de productos químicos, equipos a presión, etc., bajo consulta*).

ACCESORIOS.-

Cómo complementos opcionales a los tanques de almacenamiento, disponemos de:

- Equipos de suministro y control (mecánico, con emisor de impulsos para controlador externo, con controlador incorporado), caudales de 50 y 80 l/m, en plancha soporte o armario metálico, adosados al tanque aéreo desde fábrica
- Mini-Surtidor (mecánico, con emisor de impulsos para controlador externo, con controlador incorporado), caudales de 50 y 80 l/m, adosados al tanque aéreo desde fábrica o para montaje mural o sobre pedestal
- Surtidor Consumo Propio (con controlador incorporado o para controlador externo), caudales de 50, 80 l/m y 120 l/m, para instalación sobre isleta de repostamiento
- Aparato Surtidor y/o Dispensador (Bombas Sumergidas) para Venta a Terceros, caudales de 50, 80 y 120 l/m, para instalación sobre isleta de repostamiento
- Varillas de medición con tabla de calibración correspondiente (se utilizan como medida aproximada aunque no para contrastaciones legales)
- Tapas arquetas bocas de hombre en fundición o plástico reforzado, s/UNE-EN 124, clases B125, C250, D400
- Arquetas pre-fabricas de PR-FV (plástico reforzado con fibra de vidrio) para bocas de hombre tanques y aparatos surtidores
- Dispositivo acústico para evitar un rebose por llenado excesivo (obligatorios s/normativa para capacidades superiores a 3.000 ltrs. tanques aéreos)
- Válvulas antisifónicas para evitar vaciados (en caso de accidente) de tanques aéreos cuando alimentan aparatos surtidores
- Compartimentos interiores para almacenar varios productos en un mismo tanque
- Filtros de vaso transparente con recambios de cartuchos filtrantes en aquellos casos donde precisemos un combustible en condiciones óptimas

- Sistemas detector de fugas básicos y digitales para tanques doble pared (posibilidad de conexión a PC)
- Sistemas protección catódica por ánodos de sacrificio o por corriente impresa
- Sistema indicador de nivel del tanque básico, neumático o digital (posibilidad de conexión a PC)
- Escalera metálica adosada al tanque de almacenamiento, que facilite operaciones de llenado y/o mantenimiento
- Llenados desplazado sobre el fondo del tanque que facilite las operaciones de llenado sin necesidad de subir al tanque
- Bocas de hombre adicionales adaptadas con las tubuladuras necesarias
- Opcional otros acabados tanques aéreos s/RAL facilitado por el cliente

SERVICIOS.-

Para facilitarles las adquisición de nuestros productos, disponemos de:

- Servicio de transporte en flota de vehículos adecuados a tal efecto
- Servicio de descarga de los tanques en las ubicaciones previstas
- Servicio de nivelación de tanques enterrados en consonancia con los responsables de la obra civil
- Servicio de instalación de los mismos de acuerdo a normativa vigente, tanto en sus modalidades aéreas cómo enterradas, estaciones de servicio, consumos propios, quemadores, grupos electrógenos, etc.
- Servicio de ingeniería de proyectos y tramitación de expedientes ante los organismos competentes en materia
- Servicio de revisiones de conservación y pruebas periódicas para el mantenimiento de tanques e instalaciones

DESARROLLO.-

Paredes	Instalación
Simple (S)	Superficie (A)
	Enterrados (E)
Doble (D)	Superficie (A)
	Enterrados (E)

SIMBOLOGÍA.-p. ej.: **MF-DE-40**

MF Mafer	D doble pared	S simple pared	A aéreo	E enterrado	Capacidad Nominal (m³)
-----------------	----------------------	-----------------------	----------------	--------------------	--

DEPÓSITOS AÉREOS.-

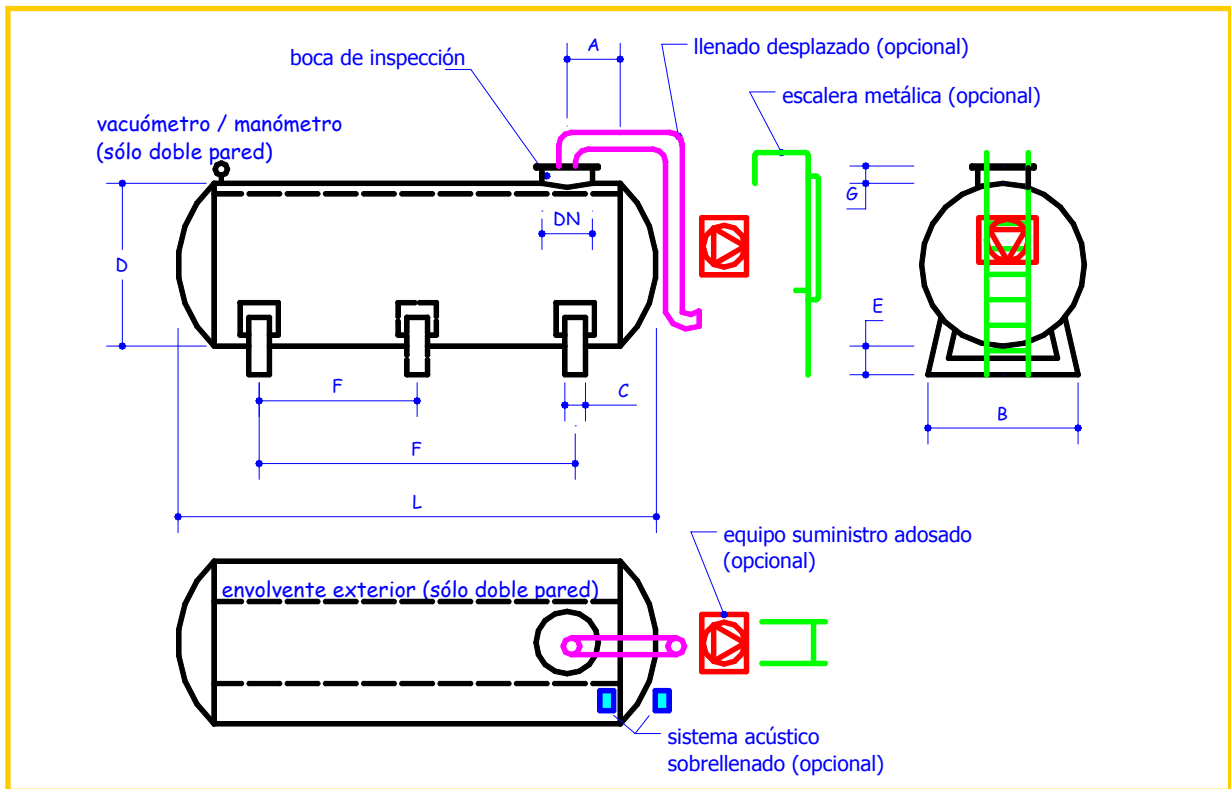
- Tanques cilíndricos de acero al carbono (UNE-EN 10025) de eje horizontal o vertical de capacidad nominal *hasta 3.000 litros. de capacidad*, de pared simple, para instalarse aéreos, para almacenamiento de carburantes y combustibles líquidos, a presión y temperatura atmosférica
- Tanques cilíndricos de acero al carbono (UNE-EN 10025) de eje horizontal de capacidad nominal *mayor 3.000 litros. de capacidad*, de pared simple, para instalarse aéreos, para almacenamiento de carburantes y combustibles líquidos, a presión y temperatura atmosférica
- Para utilizar en instalaciones industriales, agrícolas, ganaderas, domésticas, alimentación directa de quemadores o motores, llenado de tanques móviles y de servicio para usos propios
- Uniones por soldeo por fusión por ambas caras efectuadas por soldadores cualificados (UNE-EN 287) y con procedimientos cualificados (UNE-EN 288)
- Orificios embutidos fijados mediante soldadura con refuerzo anular, situados sobre la tapa de la boca de hombre, de sección circular, o sobre la generatriz superior del tanque (o lateral si es tanque vertical), aspiración, venteo, purga y aforo del mismo, previstos para su conexión al resto de la instalación mediante uniones roscadas o embriadas
- Refuerzo especial contra impactos de la varilla de medición
- Revestimiento exterior s/Norma anteriormente citada
- Se emite **Certificado de Fabricación y Ensayo** correspondiente con Placa de Fabricante duradera y resistente
- Se entregan con **preinstalación mecánica** desde fábrica constiuida por conexión de llenado con boca de carga homologada, conexión aspiración con válvula de pie con cestilla-filtro y válvula de corte, conexión ventilación con seta cortafuegos, conexión medición con reloj de nivel hasta 10 m³

DEPÓSITOS PARA ENTERRAR.-

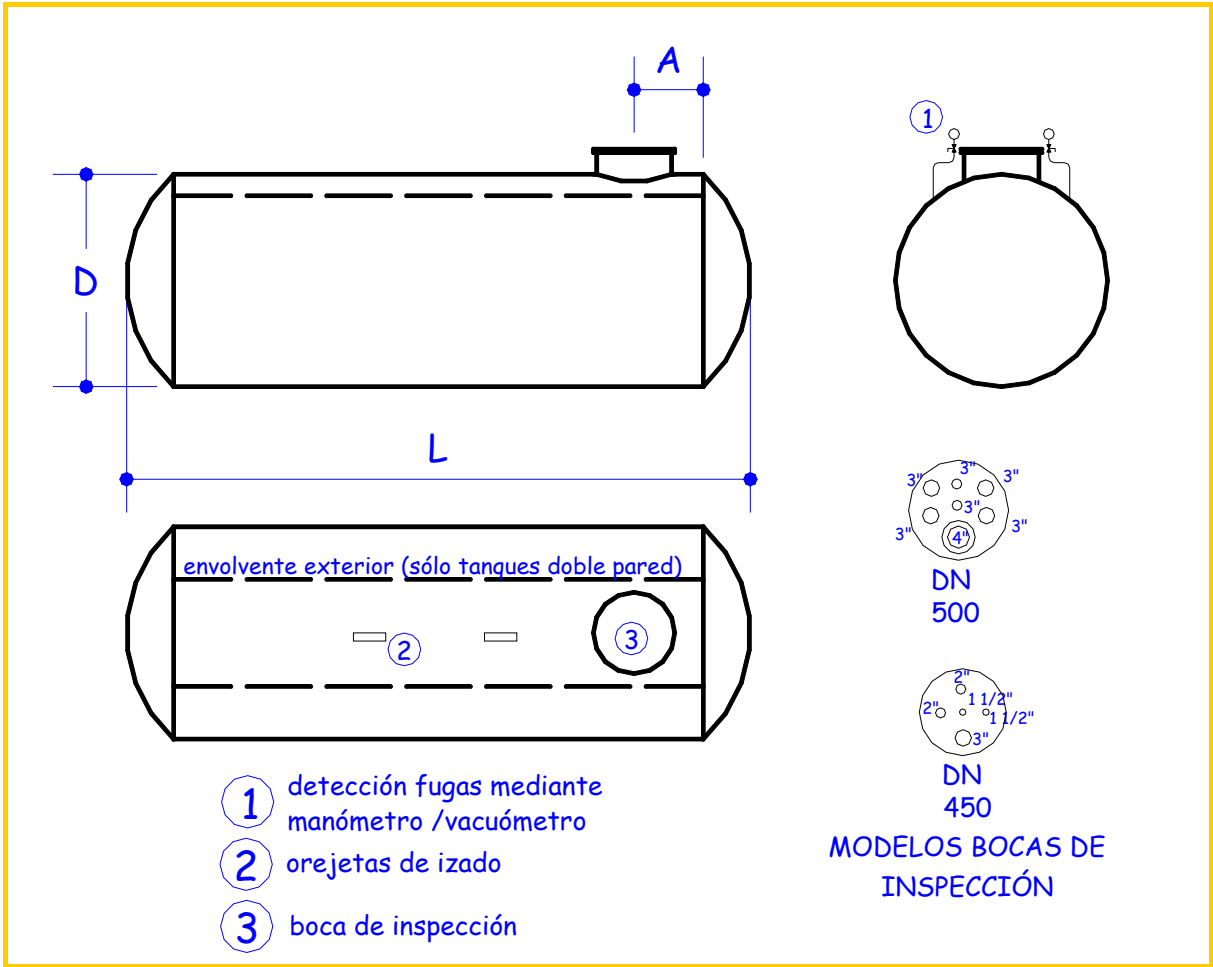
- Tanques cilíndricos de acero al carbono (UNE-EN 10025) horizontales de simple pared para instalarse enterrados, para almacenamiento de carburantes y combustibles líquidos, a presión y temperatura atmosférica
- Tanques cilíndricos de acero al carbono (UNE-EN 10025) horizontales de doble pared, siendo tanto la pared interior como la exterior de acero de la misma calidad, para instalarse enterrados, para almacenamiento de carburantes y combustibles líquidos, a presión y temperatura atmosférica
- Para utilizar en instalaciones industriales, agrícolas, ganaderas, domésticas, alimentación directa de quemadores o motores, llenado de tanques móviles y de servicio para usos propios; así como en instalaciones fijas para distribución al por menor e hidrocarburos líquidos en instalaciones de venta al público (Estaciones de Servicio)
- Uniones por soldeo por fusión por ambas caras efectuadas por soldadores cualificados (UNE-EN 287) y con procedimientos cualificados (UNE-EN 288)
- Orificios embutidos fijados mediante soldadura con refuerzo anular, situados sobre la tapa de la boca de hombre, de sección circular, o sobre la generatriz superior del tanque, aspiración, venteo, purga y aforo del mismo, previstos para su conexión al resto de la instalación mediante uniones roscadas o embriadas
- Toma de tierra fijada al tanque por medio de soldadura, en lugar accesible, para la conexión de éste, si fuese necesaria, a tierra o a elementos de protección catódica contra la corrosión
- Revestimiento exterior s/Normas anteriormente citadas
- Se emite **Certificado de Fabricación y Ensayo** correspondiente con Placa de Fabricante duradera y resistente

MODELO	CAPACIDAD NOMINAL (LTRS.)	DIÁMETRO EXTERIOR (MM.)	LONGITUD TOTAL (MM.)	PESO APROX. (KGRS.)	BOCA HOMBRE	D eje (mm.)	APOYOS	D ejes (mm.)
MF-SA-1	1.000	900	1.925	127	DN 450	300	2	500
MF-SE-1		950	1.950	250				
MF-DA-1								
MF-DE-1								
MF-SA-1.7	1.700	1.200	1.750	186				
MF-SE-1.7		1.250	1.800	360				
MF-DA-1.7								
MF-DE-1.7								
MF-SA-2	2.000	1.200	2.000	207				
MF-SE-2		1.250	2.050	400				
MF-DA-2								
MF-DE-2								
MF-SA-2.5	2.500	1.440	1.775	314				
MF-SE-2.5		1.500	1.800	527				
MF-DA-2.5								
MF-DE-2.5								
MF-SA-3	3.000	1.440	2.050	350				
MF-SE-3		1.500	2.100	584				
MF-DA-3								
MF-DE-3								
MF-SA-5	5.000	1.440	3.300	530				
MF-SE-5		1.500	3.400	876				
MF-DA-5								
MF-DE-5								
MF-SA-7,5	7.500	1.800	3.300	835				
MF-SE-7,5		1.850	3.400	1.450				
MF-DA-7,5								
MF-DE-7,5								
MF-SA-10	10.000	1.800	4.300	1.100				
MF-SE-10		1.850	4.400	1.860				
MF-DA-10								
MF-DE-10								

MODELO	CAPACIDAD NOMINAL (LTRS.)	DIÁMETRO EXTERIOR (MM.)	LONGITUD TOTAL (MM.)	PESO APROX. (KGRS.)	BOCA HOMBRE	D eje (mm.)	APOYOS	D ejes (mm.)		
MF-SA-15	15.000	2.450	3.800	1.700	DN 500	500		2.200		
MF-SE-15										
MF-DA-15		2.500	3.900	2.800						
MF-DE-15										
MF-SA-20	20.000	2.450	4.800	2.100					2	2.800
MF-SE-20										
MF-DA-20		2.500	4.900	3.450						
MF-DE-20										
MF-SA-25	25.000	2.450	5.800	2.425						2.000
MF-SE-25										
MF-DA-25		2.500	5.900	3.890						
MF-DE-25										
MF-SA-30	30.000	2.450	6.800	2.900						2.500
MF-SE-30										
MF-DA-30		2.500	6.900	4.750						
MF-DE-30										
MF-SA-40	40.000	2.450	8.800	3.700						2.300
MF-SE-40										
MF-DA-40		2.500	8.900	6.050						
MF-DE-40										
MF-SA-50	50.000	2.450	10.800	4.500						2.200
MF-SE-50										
MF-DA-50		2.500	10.900	7.350						
MF-DE-50										
MF-SA-60	60.000	2.450	12.800	5.300				2.400		
MF-SE-60										
MF-DA-60		2.500	12.900	8.650						
MF-DE-60										

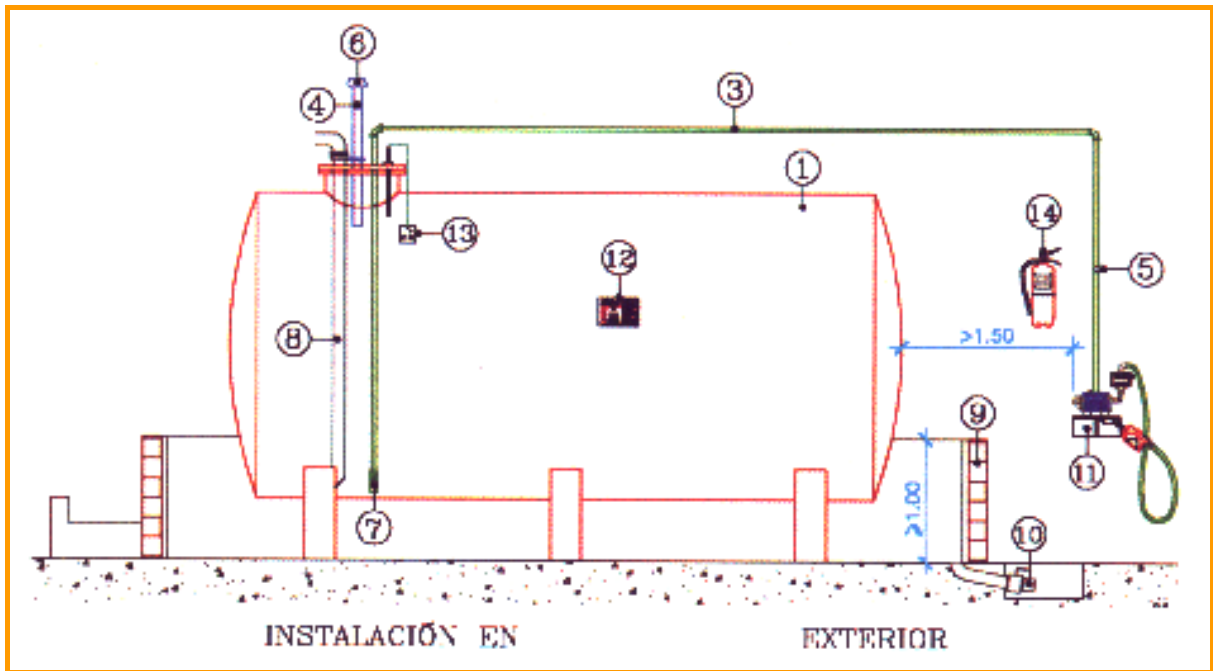


MODELO	CAPACIDAD NOMINAL	D	L	A	B	C	E	Nº. APOYOS	F	G	DN
MF-SA-1	1.000	900	1.925	300	900	100	120	2	500	100	450
MF-DA-1		950	1.950								
MF-SA-1.7	1.700	1.200	1.750		1.200				800		
MF-DA-1.7		1.250	1.800								
MF-SA-2	2.000	1.200	2.000		1.400				1.000		
MF-DA-2		1.250	2.050								
MF-SA-2.5	2.500	1.440	1.775		1.400				800		
MF-DA-2.5		1.500	1.800								
MF-SA-3	3.000	1.440	2.050		1.400				1.000		
MF-DA-3		1.500	2.100								
MF-SA-5	5.000	1.440	3.300	1.400	2.000						
MF-DA-5		1.500	3.400								
MF-SA-7.5	7.500	1.800	3.300	1.700	2.000						
MF-DA-7.5		1.850	3.400								
MF-SA-10	10.000	1.800	4.300	1.700	2.600						
MF-DA-10		1.820	4.400								
MF-SA-15	16.000	2.450	3.800	1.700	2.200						
MF-DA-15		2.500	3.900								
MF-SA-20	21.000	2.450	4.800	1.700	2.800						
MF-DA-20		2.500	4.900								
MF-SA-25	26.000	2.450	5.800	500	2.000	145	500				
MF-DA-25		2.500	5.900								
MF-SA-30	30.000	2.450	6.800	500	2.300	160	190	3	2.500		
MF-DA-30		2.500	6.900								
MF-SA-40	40.000	2.450	8.800	500	2.300	160	190	3	2.300		
MF-DA-40		2.500	8.900								
MF-SA-50	50.000	2.450	10.800	500	2.300	160	190	3	2.200		
MF-DA-50		2.500	10.900								
MF-SA-60	60.000	2.450	12.800	500	2.300	160	190	3	2.400		
MF-DA-60		2.500	12.900								



MODELO	CAPACIDAD NOMINAL	D	L	A
MF-SE-1	1.000	900	1.925	300
MF-DE-1		950	1.950	
MF-SE-1.7	1.700	1.200	1.750	
MF-DE-1.7		1.250	1.800	
MF-SE-2	2.000	1.200	2.000	
MF-DE-2		1.250	2.050	
MF-SE-2.5	2.500	1.440	1.775	
MF-DE-2.5		1.500	1.800	
MF-SE-3	3.000	1.440	2.050	
MF-DE-3		1.500	2.100	
MF-SE-5	5.000	1.440	3.300	
MF-DE-5		1.500	3.400	
MF-SE-7.5	7.500	1.800	3.300	500
MF-DE-7.5		1.850	3.400	

MODELO	CAPACIDAD NOMINAL	D	L	A
MF-SE-10	10.000	1.800	4.300	500
MF-DE-10		1.820	4.400	
MF-SE-15	16.000	2.450	3.800	
MF-DE-15		2.500	3.900	
MF-SE-20	21.000	2.450	4.800	
MF-DE-20		2.500	4.900	
MF-SE-25	26.000	2.450	5.800	
MF-DE-25		2.500	5.900	
MF-SE-30	30.000	2.450	6.800	
MF-DE-30		2.500	6.900	
MF-SE-40	40.000	2.450	8.800	
MF-DE-40		2.500	8.900	
MF-SE-50	50.000	2.450	10.800	
MF-DE-50		2.500	10.900	
MF-SE-60	60.000	2.450	12.800	
MF-DE-60		2.500	12.900	



ADVERTENCIA.-

PARA LA UTILIZACIÓN DE ESTOS PRODUCTOS ES PRECISO LA AUTORIZACIÓN DE PUESTA EN FUNCIONAMIENTO DE LA ADMINISTRACIÓN PÚBLICA COMPETENTE EN MATERIA



INSTALACIONES INDUSTRIALES MAFER, S. L.
 Ctra. Alguazas – Ceutí MU-533, Km. 8,2 - 30.560 ALGUAZAS (Murcia)
 Tfno.: 968 62 23 70 • Fax: 968 62 20 11
 e-mail: info@instalacionesmafer.com
 web: www.instalacionesmafer.com